

笑顔

11

2011
November

からだの冬じたく

木枯らし1号がふいたら

もっと上手に使おう!
ジェネリック薬

わくわく子育て
少食・偏食の悩みを解決

健診結果Navi
HDLコレステロール

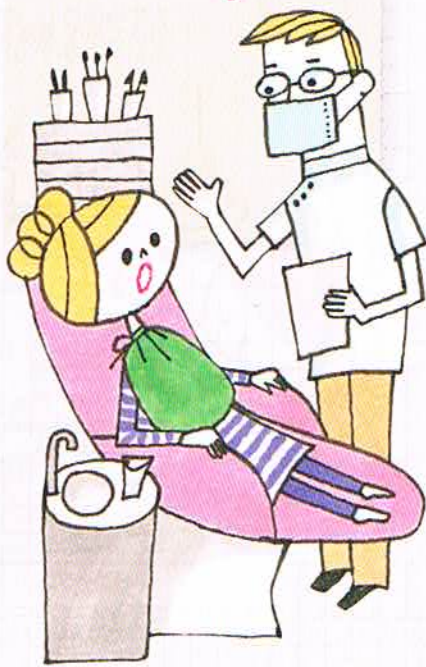
こころのセルフメンテ
解決像に目を向ける

スマイル
インタビュー

坪田一男先生

下の歯に親知らずが2本。 抜歯は1日で可能？ 通院は必要？

下の歯に、親知らずが2本はえています。歯科検診で「横からはえているので、いずれは口腔外科等で切開して、抜歯を」といわれました。抜歯はまとめて1日でできるのでしょようか？ その後、通院は必要ですか？（東京都 42歳 女性）



A 術後に痛みなどの症状が強く現れることも。 通常は2回にわけて抜歯をする

親知らずは、冷凍保存移植・抜歯後同時移植など、他の歯の代用になり、組織の一部を利用した再生医療研究にも使われます。痛みなどの症状が軽度、あるいはないときは、安易に抜歯をせず、エックス線検査で定期的に経過を診ていくほうがよい場合もあります。

「虫歯が大きく痛みがあり神経処置が不可能、腫れや痛みを繰り返す症状が強くなった、腫れが舌の下にまで及ぶ」などの場合は、抜歯を考えたほうがよいでしょう。

術後に、「強い痛みや腫れ、唾液を飲み込むときや噛んだときの

手前の歯の痛み、口が開けづらい、皮下出血（あざ）、神経麻痺、骨の面が露出することによる激しい痛み（ドライソケット）」などの症状が現れる可能性があります。

それらの症状が左右同時に出現した場合、1〜3週間（神経麻痺は数カ月〜6カ月間）は生活に支障をきたすことになるため、左右に親知らずがある場合は、別の日に抜歯するほうがよいでしょう。とくに下の親知らずの場合、術後の痛みや腫れなどの症状が強く出る傾向があります。

まれに、下歯槽神経麻痺（唇・

顔にしびれや麻痺）・舌神経麻痺（舌に味覚障害）がでることもあります。回復に3カ月以上要し、知覚低下が残る場合もあります。

実際の治療ですが、麻酔には、①周辺の歯肉から麻酔する方法、②親知らずの奥にある太い神経をブロックする方法があります。①の場合は、状況によっては麻酔の追加が必要です。②の場合は、長時間麻酔が効きますが、神経麻痺が現れることがあります。

歯が完全に出ていない場合は、歯肉を切除し、歯の周囲の骨を削ります。手前の歯に親知らずがひっかかっているときには、分割し摘出することもあります。その後、残った歯根を抜きます。これらは、舌神経を損傷しないよう注

意深く行う必要があります。

抜歯後の通院ですが、翌日〜数日後に消毒と傷や症状の確認をし、1週間程度で抜糸を行います。痛みで歯磨きが十分にできない場合は、口腔内清掃をします。

滝澤 聡明

医療法人社団 明敬会 理事長
タキザワ歯科クリニック 院長
ホワイトエッセンスミスターマックス
湘南藤沢歯科 院長

たきざわ・としあき 専門は親知らず・インプラント・一般歯科 ●健康法はウォーキング・半身浴 ●患者さんに一言「どんな治療法にも利点と欠点がありますので、よく情報を収集・吟味し、相談して選択することが大切です。医師と患者さんの判断基準が違う場合もあります。信頼できる医師の治療を受けてください」
〒136-0072
東京都江東区大島3-3-3 サミービル1F
☎03-3685-1444